

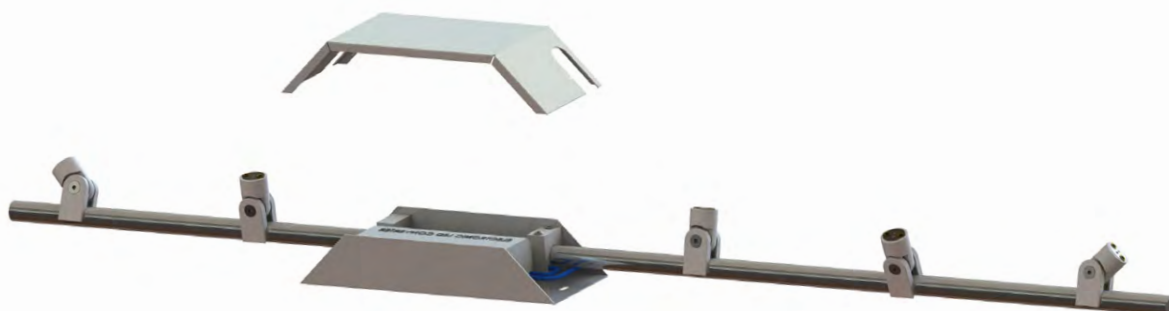
Instructions de montage

Planus

ATTENTION! Les lampes électriques doivent être installées hors tension par un professionnel. Pour le changement des ampoules, coupez le circuit d'alimentation électrique.

Assemblage du luminaire:

Fixez la partie inférieure du Planus au plafond / au mur et branchez le câble de secteur sans tension sur la borne primaire du transformateur électronique. Insérez maintenant le rail conducteur dans les trous des supports de rail, les contacts en métal doivent être disposés horizontalement. Serrez ensuite les vis à tête cruciforme. Le rail est maintenant fixé mécaniquement et électriquement et est prêt à fonctionner.



Mise à la terre du couvercle:

Avant de clipser le cache sur le boîtier inférieur, il faut fixer le conducteur de protection (jaune / vert) aussi bien sur le couvercle que sur le boîtier inférieur. Veillez à ce qu'il n'y ait pas de contact entre le conducteur de rail et la rainure du couvercle.

Support de rail:

En présence d'une tige conductrice d'une longueur de deux mètres, deux supports de rail de plafond doivent être montés à chaque extrémité afin que le rail soit parallèle au plafond. Ensuite, vous pouvez installer les spots à pinces sur le rail. Puissance totale maximale des spots 250 Watt.

Maintenance:

Cette applique est faite en laiton verni. Nettoyez la surface extérieure de la lampe à l'aide d'une étoffe sans additif chimique, le courant ayant été préalablement coupé. Le changement des ampoules devrait être effectué après 2000 heures d'utilisation, afin d'éviter une luminosité insatisfaisante liée à la perte lumineuse des ampoules.

Montage du rail conducteur

Concerne le point ①



Stand 2015 CE