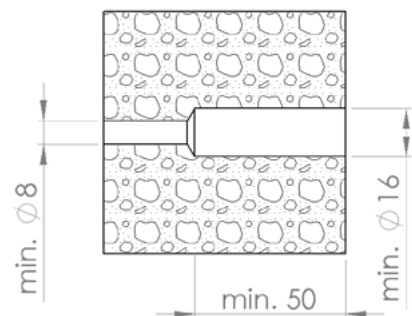


## Montageanleitung Poolstrahler "Disque"

Dieser Strahler kann in allen Arten von Schwimmbädern verplant oder auch nachträglich eingebaut werden. Vorteil: "Keine Vertiefung in der Schwimmbadwand"

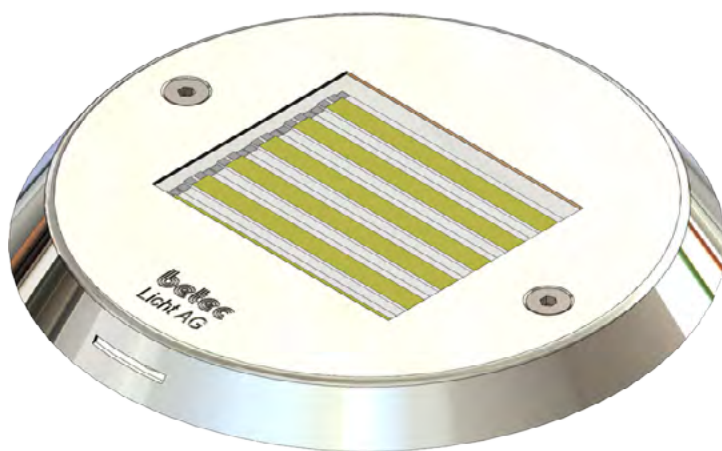
1.  
Den Strahler nicht öffnen, da er sonst beschädigt wird.
2.  
Transport-Inbusschrauben entfernen und mit den mitgelieferten V4A Dübelschrauben montieren.  
Befestigungsbohrung für V4A Spax 5x70 Dübel  $\varnothing$  8 mm.



3.  
Bohrung für Kabelzuführung  $\varnothing$  16 mm und 50 mm tief.

4.  
Die Bohrung für die elektrische Zuleitung muss als Schrägbohrung nach oben durchgeführt werden, da sich diese bis zur Höhe des Wasserpegels mit Wasser füllt.

5.  
Der Strahler darf gegenüber der Wassereindringung nicht abgedichtet werden da sich dieser mit dem Schwimmbadwasser kühlt. Der Poolstrahler ist mit einer Thermo-Schalter ausgestattet der bei Überhitzung des Strahlers selbständig über  $40^{\circ}$  abschaltet und bei Kühlung ab  $25^{\circ}$  wieder zuschaltet. Dies verhindert eine Beschädigung der Power LED-Leuchtmittel beim Betrieb ohne Wasser.

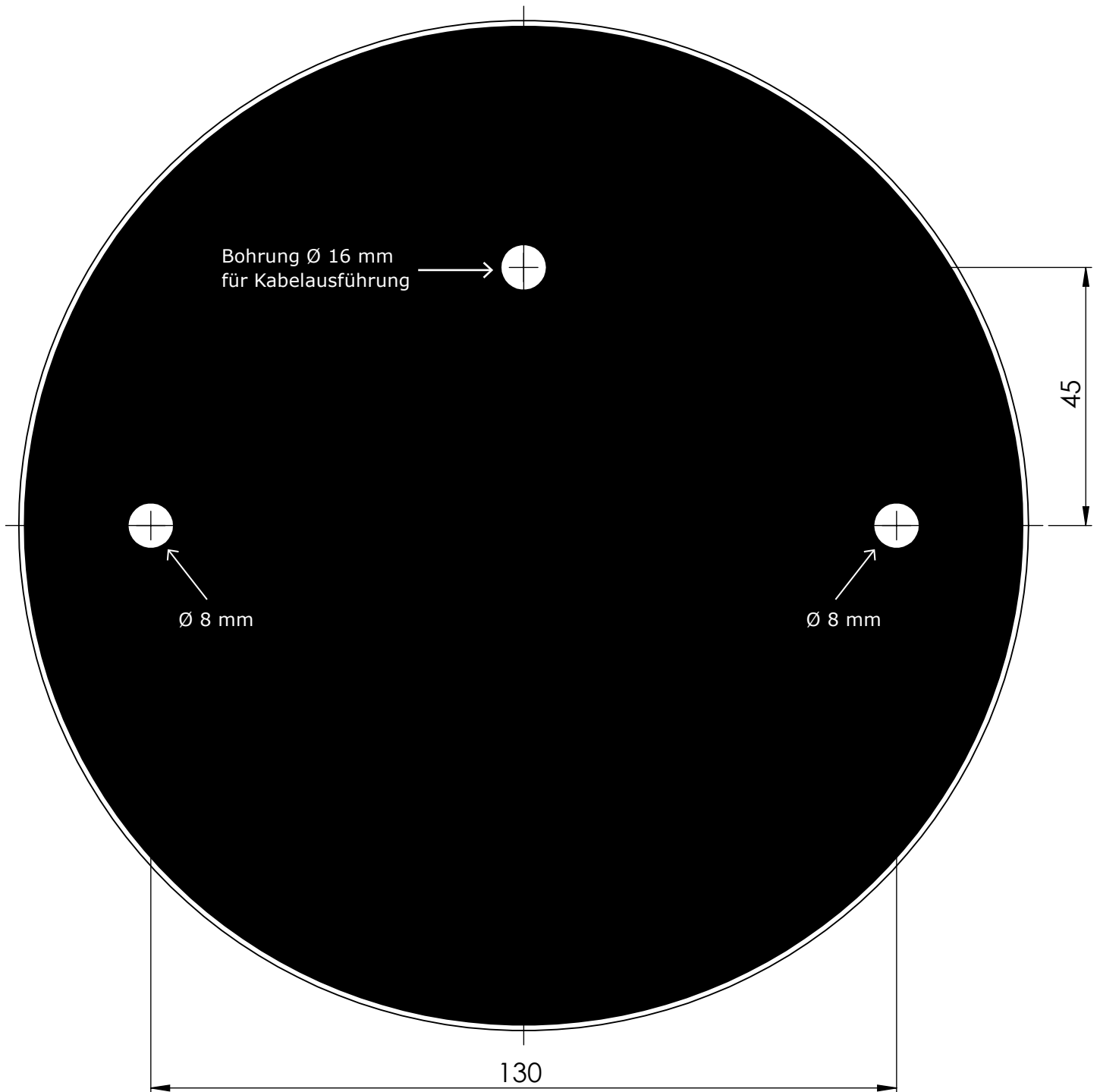


CE  
IP68



Montageschablone auf der Rückseite !

## Bohrschablone Poolstrahler "Disque"



**Beispiel:**  
**Überwasserbohrung zur Kabelführung**

