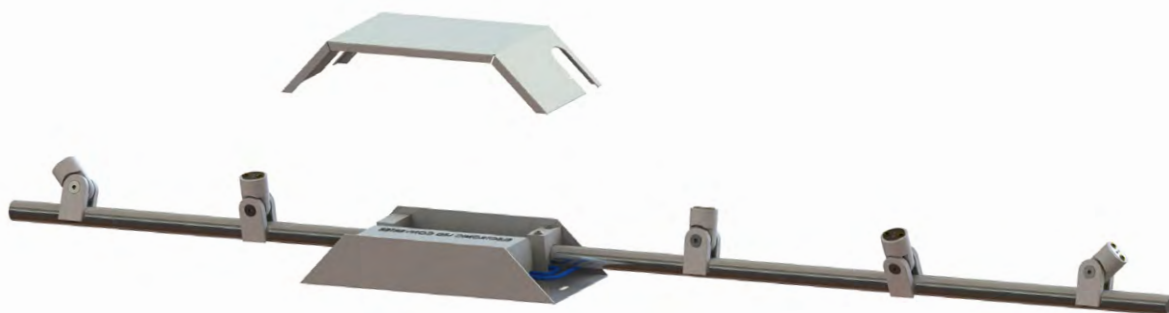


Montageanleitung Planus Halogen oder LED

ACHTUNG! Grundsätzlich dürfen elektrische Leuchten nur in stromlosem- und kaltem Zustand von Fachpersonen der Elektrotechnik montiert werden. Auch der Leuchtmittelwechsel hat in diesem Zustand zu erfolgen.

Zusammenbau der Leuchte:

Befestigen Sie das Planus Unterteil an der Decke/Wand und verbinden Sie die spannungsfreie Netzleitung mit der Primärklemme des elektronischen Trafos. (Gehäuse-Deckel abziehen) Stecken Sie nun die Stromschiene durch die Bohrungen der Schienenhalter, die Metallkontakte müssen waagrecht liegen. Danach drehen Sie die Kreuz-Schlitz-Schrauben fest. Die Schiene ist jetzt mechanisch und elektrisch fixiert und betriebsbereit.



Deckel-Erdung:

Bevor Sie die Abdeckung auf das Untergehäuse aufklipsen muss das Schutzleiterkabel (ge/gn) sowohl am Deckel wie auch am Untergehäuse befestigt werden. Achten Sie darauf, dass der Schienenleiter keinen Kontakt mit der Deckelnut aufweist.


Schienen-Halterung:

Bei einem zwei Meter langen Stromstab sollten an jedem Ende zwei Decken-Schienen-Halter montiert werden, damit die Schiene parallel zur Decke verläuft. Danach können Sie die Schiene mit den Klemmspots bestücken. Maximalbestückung 250 Watt Gesamtleistung bei 12V Halogen. Bei LED 60 W.

Pflege und Wartung:

Die Leuchte besteht aus hochwertigen Materialien die mit einem eingebrannten Schutzlack überzogen sind. Reinigen Sie die Außenseite nur in stromlosem Zustand mit einem Tuch ohne chemische Zusätze.

ACHTUNG! Die Leuchte darf nicht auf feuchtem und leitendem Untergrund fixiert werden!

Stand 2015 

Befestigung der Stromschiene

Zu Punkt ①



Stand 2015 