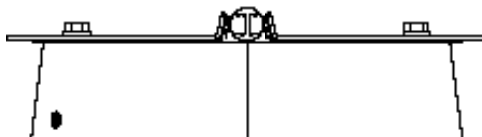


Montageanleitung Galaxis Line

ACHTUNG! Grundsätzlich dürfen elektrische Leuchten nur in stromlosem- und kaltem Zustand von Fachpersonen der Elektrotechnik montiert werden. Auch der Leuchtmittelwechsel hat in diesem Zustand zu erfolgen.

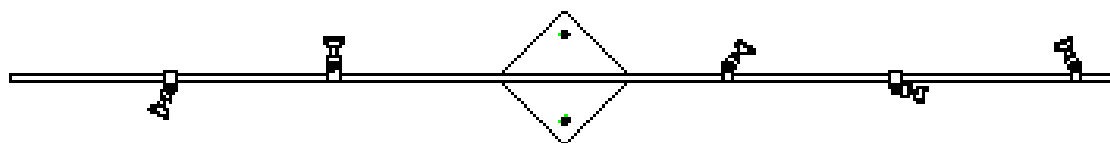
Zusammenbau der Leuchte:

Befestigen Sie den Trafo an der Decke/Wand und verbinden Sie die Spannungsfreie Netzleitung mit der Zuleitung des Trafos. Legen Sie nun, je Messinggewinde im Transformator, eine Kupfer- und eine Dekoscheiben mit der Lochöffnung über das Gewinde, und schrauben Sie mit einer Scheibe auf der Schraube die Dekoscheibe fest bis sie sich gerade noch hin und her bewegen lässt.



Halterung:

Befestigen Sie die „Pinza“ Schienenhalterung in einem Abstand von 1m zum Trafo oder zur vorangehenden „Pinza“ so dass Sie jeden Meter einen Abhängepunkt haben. Die „Pinza“-Montage muss im Verlauf der Schiene an der Decke/Wand montiert werden. Legen Sie nun die Stromschiene zwischen die zwei Kupfer- und Dekoscheiben und drücken Sie die beiden Platten gegen die Stromleiter der Schiene und schrauben Sie die Schrauben fest.



Einstellung der Lichtebene:

Klemmen Sie zum Abschluss die Leuchtenspots an die Schiene und richten Sie Diese nach Wunsch aus.



Pflege und Wartung:

Die Leuchte besteht aus hochwertigen Materialien die mit einem eingebrannten Schutzlack überzogen sind. Reinigen Sie die Außenseite nur in stromlosem Zustand mit einem Tuch ohne chemische Zusätze.

ACHTUNG! Die Leuchte darf nicht auf feuchtem und leitendem Untergrund fixiert werden!

19 -D

Ersatz der Kupfer-Kontaktscheibe

Kupferscheibe unter der Kontaktscheibe montieren ganz zur Mitte schieben und festschrauben.

Stromschiene über diagonale Mitte einlegen und mit den Metallflächen zur Kupferschiene ausrichten.

Zweites Dreiecksscheibenpaar ansetzen und verschrauben. Vor dem endgültigen festziehen mit einer Kombizange beide Dreieckscheiben zum Stromstab andrücken und gleichzeitig festziehen.

Nun haben Sie einen sicheren Stromkontakt!